



**HanseMerkur**

**Benefits & Zusatzleistungen  
zur smarten Entlohnung**

**Bindung und Gewinnung  
von Mitarbeitern**

Wernesgrün, 14.03.2024

# Agenda

- 1 HanseMerkur im Profil
- 2 Grundlagen der betrieblichen Krankenversicherung
- 3 Produktdetails
- 4 Steuerliche Vorteile

## Tradition und Wachstum

- Mittelständische Versicherungsgruppe mit Wurzeln in der Krankenversicherung; Versicherungsverein auf Gegenseitigkeit seit 140 Jahren
- 10 Mio. Kunden und mehr als 2 Mrd. Euro Beitragseinnahmen
- Kompetenz im Kooperationsgeschäft mit Kooperationen im Bereich Banken, Versicherungen, Touristik und Handel
- Vielfach ausgezeichnete Produkte mit marktführender Beitragsstabilität
- Einer der größten Reiseversicherer Deutschlands



## Personalpolitische Herausforderungen für Arbeitgeber Stimmen aus dem Markt

„Fehlzeiten nehmen zu.“

„Es wird zunehmend schwieriger, qualifizierte Mitarbeiter zu finden und langfristig an das Unternehmen zu binden.“

„Die gesundheitliche Beeinträchtigung der Belegschaft steigt.“

„Das Durchschnittsalter der Belegschaft steigt.“

„Auf dem Markt gibt es ein regelrechtes Gerangel um Fachkräfte.“





## Situation für Mitarbeiter

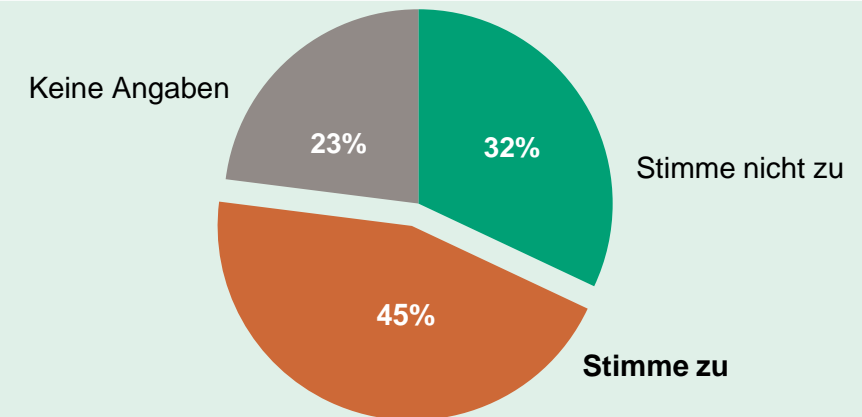
Etwa 90% der Arbeitnehmer sind gesetzlich krankenversichert

Leistungskürzungen in der gesetzlichen Krankenversicherung

Steigende Zuzahlungen für Leistungen

z.B. beim Zahnarzt, Optiker, Hausarzt, Heilpraktiker, Vorsorge und Krankenhaus

45% der Arbeitnehmer fänden Leistungen vom Arbeitgeber im Krankenversicherungsbereich interessanter als andere Zusatzleistungen



Quelle: INSA-Meinungstrend November 2023

## Wir haben Lösungen...

... für Sie als **Unternehmen**



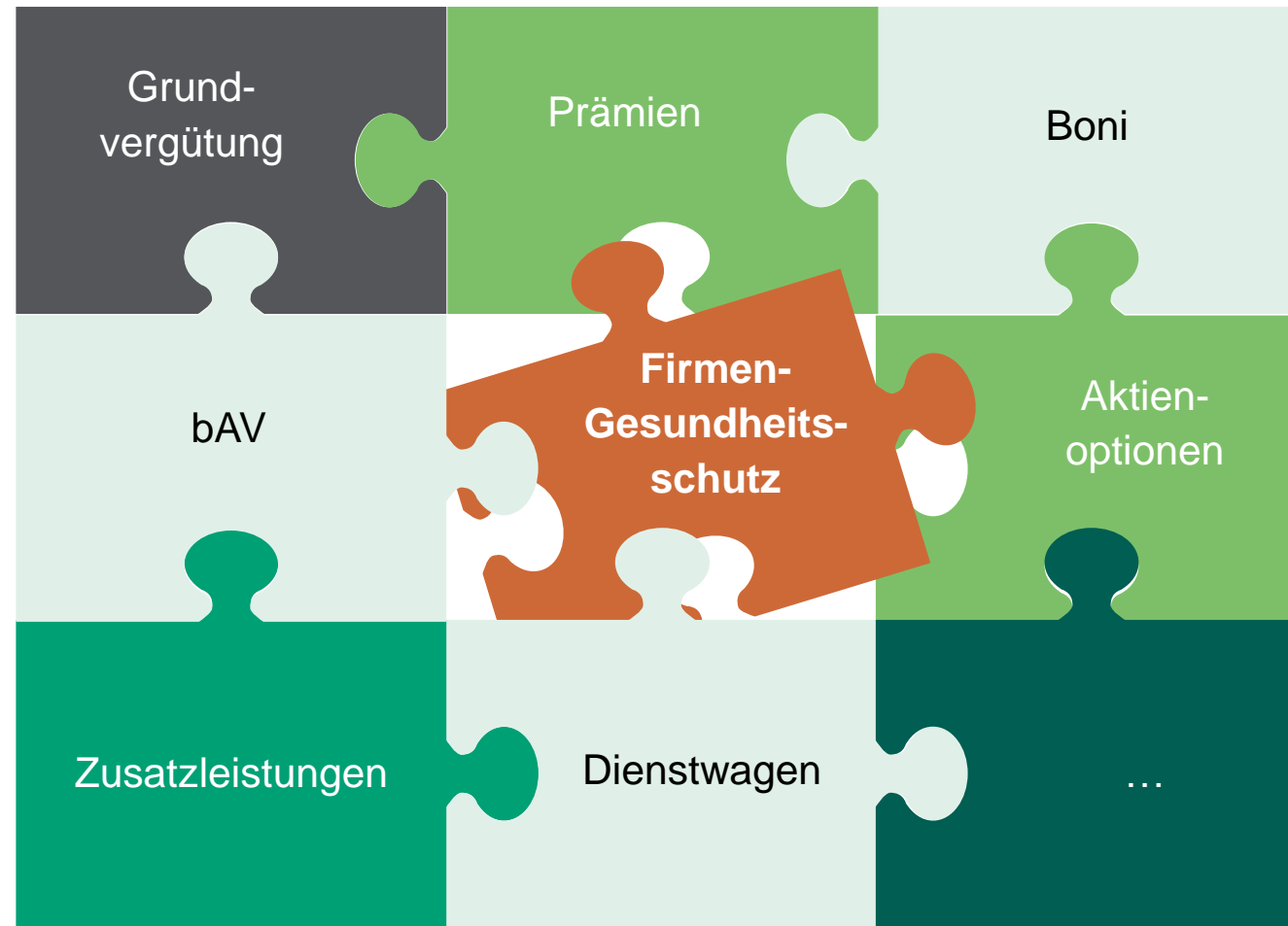
... für Sie als **Arbeitgeber**



... für Ihre **Mitarbeiter**



## Instrument für Mitarbeitermotivation und -bindung



## Kompakttarif - Universale Komplett-Lösung





## Budgettarife – Company Fit

GS und MA entscheiden selbst wofür Sie ihr Budget verwenden



## Einzigartig – Krebs Scan



## Erlebbarer Mitarbeiteridentifikation

Mitarbeiterkarte im Format einer Scheckkarte gestaltet – im Unternehmenslayout.

So ist der FirmenGesundheitsschutz immer im Portemonnaie mit dabei!



## Exklusive Vorteile im FirmenGesundheitsschutz



### **Keine Gesundheitsfragen / Aufnahmegarantie**

Jeder Mitarbeiter wird unabhängig von seinem Gesundheitszustand versichert.



### **Sofortiger Versicherungsschutz**

durch Verzicht auf Wartezeiten. Versicherte Mitarbeiter können direkt nach Vertragsbeginn den Mehrwert ihres Arbeitgebers erleben.



### **Übersichtliche Beitragsstruktur**

aufgrund der Einheitsbeiträge.



### **Geringe Eintrittsschwelle**

Bereits ab 5 zu versichernden Mitarbeitern möglich.



### **HanseMerkur-Gesundheitstelefon**

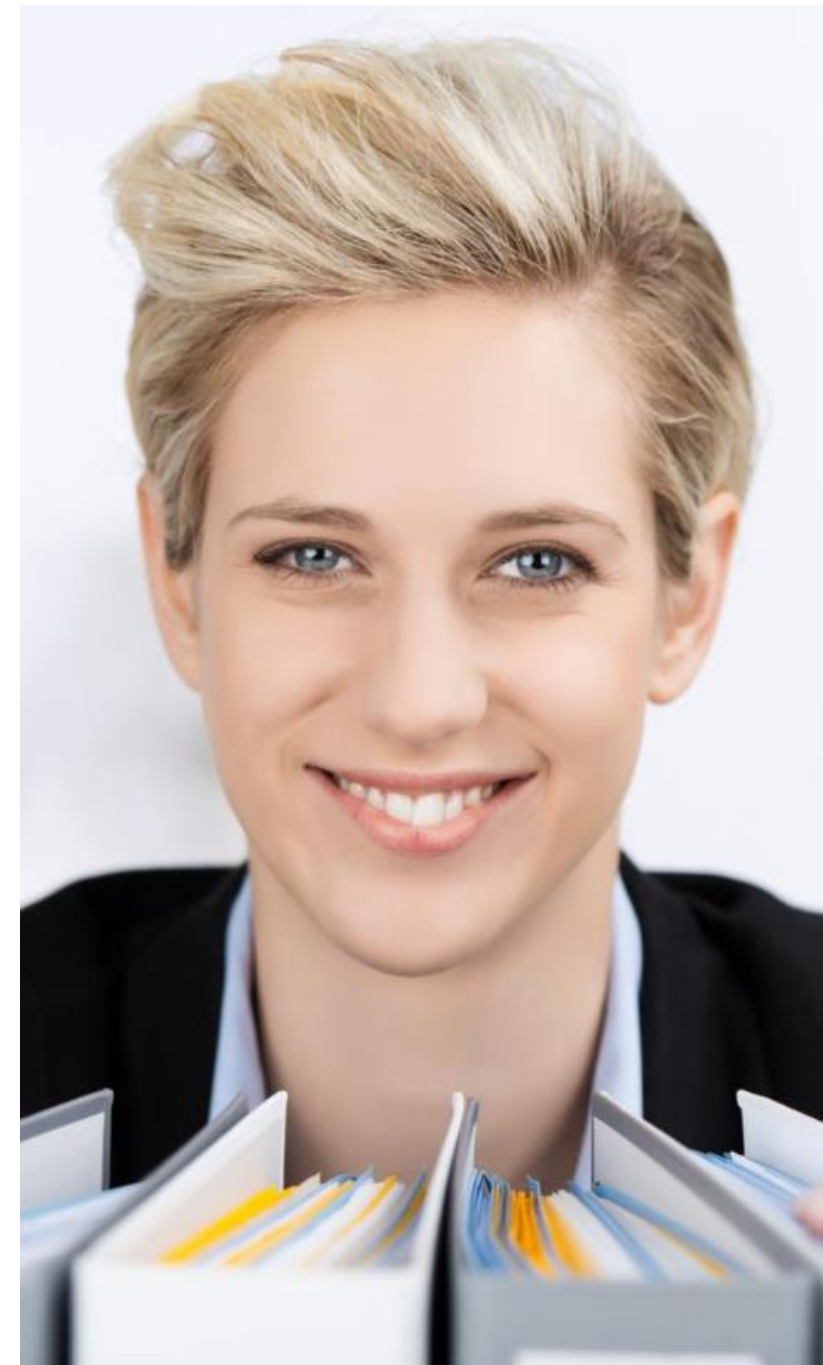
Kostenloses Servicetelefon mit allen ärztlichen Fachrichtungen. Die Mitarbeiter erhalten Informationen zu möglichen Ursachen und Behandlungsmöglichkeiten von Symptomen, Erkrankungen, sowie einen Terminvereinbarungsservice.



## Einfache Verwaltung

- Die Anmeldung der zu versichernden Personen erfolgt in Form einer **Listenanmeldung** – eine Unterschrift der Mitarbeiter ist nicht erforderlich.
- Rechnungen zur Leistungserstattung richten die Mitarbeiter **direkt an die HanseMerkur**. Erleichterte Einreichung über unsere **Service-App per Foto**.
- Bei Ausscheiden eines Mitarbeiters wird der Vertrag zu dem jeweiligen Monatsende aus dem Firmeninkasso herausgenommen – eine **Kündigungsfrist besteht nicht**.
- **Einfache Übertragung**: Ausscheidende Mitarbeiter können die versicherten Leistungen – wiederum ohne Gesundheitsprüfung – mit privaten Beiträgen fortführen.
- **Beitragsfreistellung** bei Unterbrechungen wie z.B. Elternzeit oder längerer Krankheit **ist mitversichert**.\*
- Bereits bestehende Zusatzversicherungen können die bKV-Leistungen entweder ergänzen oder **der Mitarbeiter spart sich die privaten Ausgaben ein**.

\* Kann gegen einen 5%-igen Beitragsnachlass abgewählt werden





## Beitragsfreistellung

### Beitragsfreistellung

Zu jedem bKV-Tarif kann optional eine Beitragsfreistellung für die Dauer von maximal 12 Monaten vereinbart werden. Geleistet wird bei

- einer Pflegezeit im Sinne von § 3 (1) PflegeZG
- einer Elternzeit gemäß §15 (1) BEEG
- einer Arbeitsunfähigkeit von mehr als 42 Tagen,
- einer beruflichen Auszeit (Sabbatjahr)

Im Beitrag enthalten! Bei Abwahl der Option 5% Beitragsnachlass

## Steuerliche Behandlung



bKV-Beiträge sind Sachlohn, wenn der Arbeitgeber als Versicherungsnehmer für seine Mitarbeiter eine Krankenzusatzversicherung abschließt und hierfür die Beiträge übernimmt. Der Arbeitnehmer darf dabei ausschließlich Anspruch auf den Versicherungsschutz haben und nicht – auch nicht ersatzweise – auf eine Geldzahlung.

### Sachbezug (§ 8 Abs. 2 Satz 11 EStG)

Bis zu 50 € monatlich (Summe sämtlicher Sachzuwendungen) sind Sachbezüge steuer- und sozialversicherungsfrei.

### Pauschalversteuerung (§ 37b EStG)

Der Pauschalsteuersatz beträgt 30 %. Es sind Beiträge zur Sozialversicherung zu zahlen.

### Pauschalversteuerung (§ 40 Abs. 1 Nr. 1 EStG)

Der Pauschalsteuersatz wird anhand der Durchschnittsentgelte aller Mitarbeiter vom Betriebsstättenfinanzamt festgelegt. Es fallen keine Beiträge zur Sozialversicherung an.

### Individualversteuerung

Individueller Steuersatz des einzelnen Mitarbeiters. Es fallen Beiträge zur Sozialversicherung an.





Hand in Hand ist  
**HanseMerkur**

**Dörte-Kimberly Groth**  
Geschäftsstellenleiterin

**+49 179 7166727**  
**Kimberly.Groth@hansemerkur.de**

**Herzog-Ernst-Str. 6**  
**85276 Pfaffenhofen a.d. Ilm**